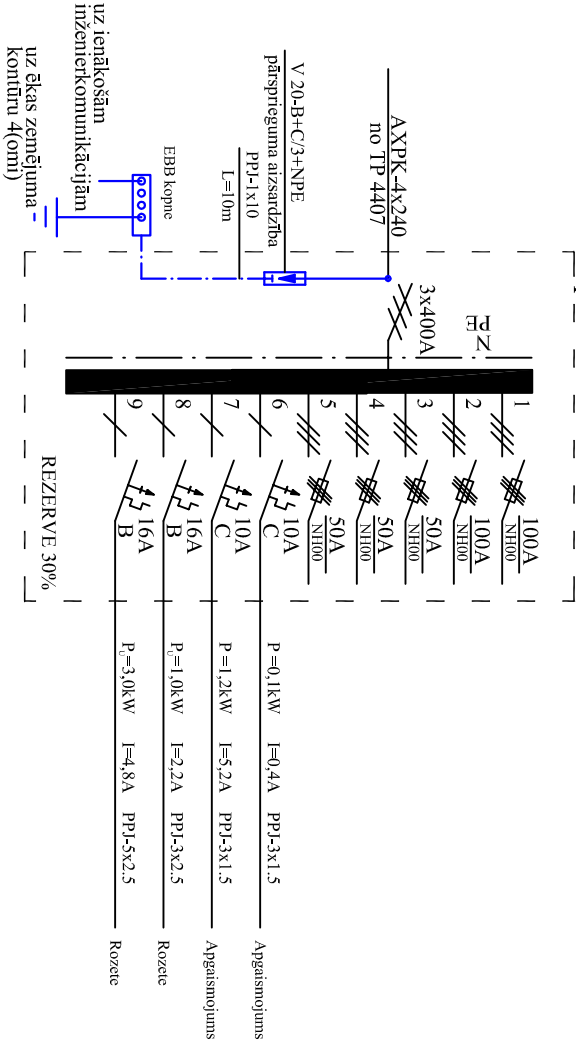


SS5

P <sub>f</sub> =200,0kW
P <sub>A</sub> =150,0kW
COS φ=0,93
I <sub>A</sub> =250,0A

IP44

Telpa\_Nr.22

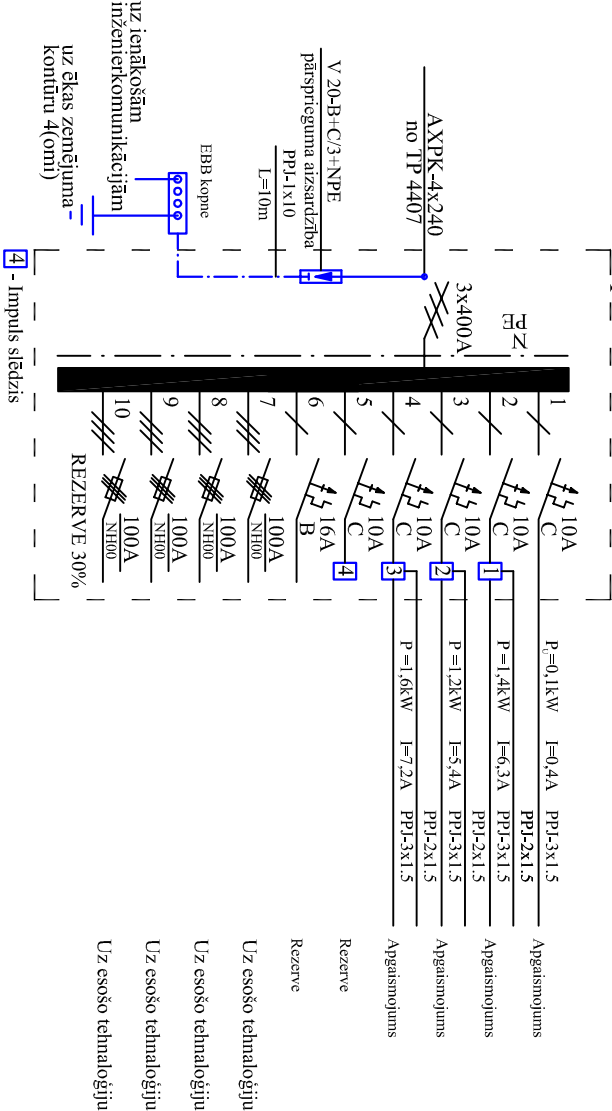


SS7

P <sub>f</sub> =200,0kW
P <sub>A</sub> =150,0kW
COS φ=0,93
I <sub>A</sub> =250,0A

IP67

Telpa\_Nr.24

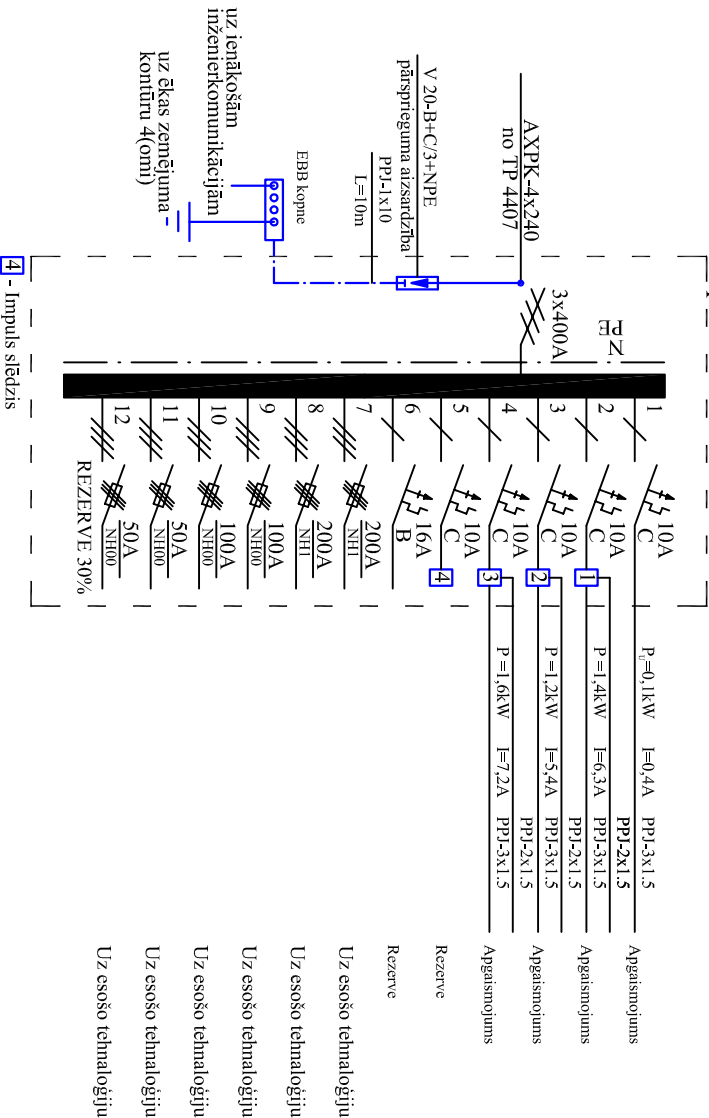


SS6

P <sub>f</sub> =200,0kW
P <sub>A</sub> =150,0kW
COS φ=0,93
I <sub>A</sub> =250,0A

IP67

Telpa\_Nr.24



SIA "MJ Partneri"

Boļiņu iela 44, Rīga

LV – 1006

Tel. +371 67817777

Fax +371 67817776

e-mail: mjm@mj.lv

http://www.mj.lv

**PARTNERI**

	V. UZVĀRDS	PARAKSTS	DATUMS	PROJEKTA SADAĻA/	EL	SNADĪJA/
PR. D. VAD.	J.TIMONIŠS		15.12.12	OBJEKTS/	LU Fizikas institūta sārmmetālu laboratorija.	PASŪTĪJUMA Nr. /
IZSTRĀDĀJA	AKIVILIS		15.12.12	LAPAS NOSAUKUMS/	Miera iela 32, Salaspils	PASŪTĪTĀJS/ LU Fizikas institūts, Latvijas Universitātes aģentūra
				SS5,SS6,SS7 sadalju shēmas		IAPA/
						05
						MARKA/
						EL
						09
						REVIĢIJA/